

## DĖL PIRKIMO SĄLYGŲ PAAIŠKINIMO / PATIKSLINIMO

LITGRID AB pirkimų komisija (toliau – Komisija) atlieka Projekto „110 kV OL rekonstravimas įrengiant ŽTŠK ruožė Migla-Seda-Telšiai“ projektavimo ir statybos rangos darbų pirkimą (toliau – Pirkimas). Pirkime gauti Tiekėjų klausimai.

Teikiame atsakymus į gautus klausimus:

**1) KLAUSIMAS:** Prašome pateikti atliktų projektų bendrųjų ekspertizės aktus.

**ATSAKYMAS:** Projektams atlikta bendroji ekspertizė ir gauta išvada, kad projektai ir jų dalys atitinka Reglamento (ES) Nr. 305/2011 [5.17] nustatytus esminius statinių reikalavimus, privalomųjų projekto rengimo dokumentų, kitų Lietuvos Respublikos įstatymų ir teisės aktų, normatyvinių statybos techninių dokumentų reikalavimus. Bendrosios ekspertizės aktai bus pateikti laimėjusiam rangovui.

**2) KLAUSIMAS:** PU p. 8.9. nurodyta, jog turi būti gautos sąlygos ir pritarimas projektui iš Kultūros paveldo departamento (KPD) teritorinio skyriaus. Prašome pateikti sąlygas ir suderinimą su KPD.

**ATSAKYMAS:** Paaiškiname, kad pateiktų projektų sprendiniai suderinti su Kultūros paveldo departamento prie Kultūros ministerijos Telšių - Tauragės teritoriniu skyriumi. Prašome vadovautis pateiktų projektų sprendiniais.

### Kultūros paveldo departamento prie Kultūros ministerijos Telšių - Tauragės teritorinis skyrius

Paraiškos registracijos Nr.: CP-81-250721-00272

Paraiškos registracijos  
(išsiuntimo) data: 2025-07-21

Paraiškos būseną: Pateiktas rezultatas

Terminas: 2025-08-21

Išvados registracijos Nr.: CPR-250721-32416

Išvados registracijos data: 2025-07-21

Išvados būseną: Galiojanti

Išvada: Pritarta

**3) KLAUSIMAS:** PU p. 3.38 nurodyta, jog projektas turi būti atliktas BIM priemonėmis. Pateiktuose statybą leidžiančiuose dokumentuose (SLD) nurodyta, jog projektai neatlikti BIM priemonėmis:

### DUOMENYS APIE STATINIO PROJEKTĄ

Pavadinimas Inžinerinių tinklų (elektros tinklų) 110 kV oro linijos (unik.Nr.6196-7010-7019) Mažeikių raj. sav. teritorijoje. rekonstravimo projektas

Numeris 2024/19-01 Parengimo metai 2025

Statinio projektas parengtas taikant statinio informacinio modeliavimo (angl. *Building Information Modelling*, toliau – *BIM*) priemones Ne

Statytojas (užsakovas) yra nerkančioji organizacija ar nerkantysis subjektas (kain anibrėžiami Viešini

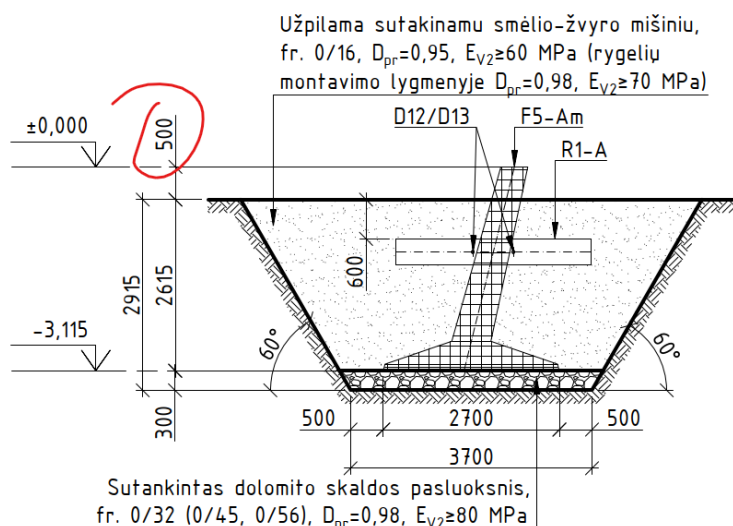
Prašome paaiškinti, ar projektai atlikti BIM priemonėmis. Jeigu projektai atlikti BIM priemonėmis, prašome patikslinti statybą leidžiančius dokumentus.

**ATSAKYMAS:** Patiksliname, kad projektai atlikti BIM priemonėmis, laikantis PU punkto 3.38 reikalavimo. Parengtas S3 modelis (pagal LOD reikalavimus), projektiniai sprendiniai suderinti su LITGRID AB. Informacija saugoma projekto aplinkoje Dalux. Užsakovas pateiks informaciją laimėjusiam rangovui.

Infostatybos BIM aplikacija nebuvo paruošta tokio dydžio sistemos importavimui. Statybos leidimas nebus keičiamas.

Taip pat paaiškiname, kad Užsakovo informacijos reikalavimai pateikiami Sutarties priede „Užsakovo informacijos reikalavimų (EIR) dokumentas“.

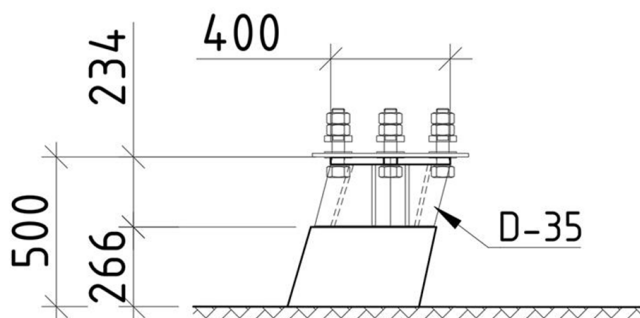
**4) KLAUSIMAS:** Surenkamų g/b pamatų virš žeminės dalies aukštis nurodytas 500mm.



BD dalyje randamas toks įrašas:

Pamatų gelžbetoninės dalies aukštis virš žemės paviršiaus turi būti 20–60 cm (plieninė pamato dalis yra 40cm aukščio). Jei bendras aukštis pagal projektą 50cm, tai gelžbetoninė dalis išlenda tik 10cm. Jei g/b pamatų įgilinimą sumažinsime per 10cm, ar laikančioji galia rovimiui bus tenkinama?

**ATSAKYMAS:** Patikslinta BD dalies informacija – plieninė pamato dalis ~23 cm. Tokiu atveju įrengiant pamatą pagal SK dalies brėžinį tenkinami PU reikalavimai bei pamato laikomoji galia rovimiui.



**5) KLAUSIMAS:** Patikslinti įrašą arba reikšmę.

2.14.	Armatūros plieno klasė	$\geq S275$
-------	------------------------	-------------

**ATSAKYMAS:** S500 plieno klasė yra  $\geq S275$ , todėl tikslinti nebūtina. Ši reikšmė pateikta užsakovo PU pateiktuose prieduose.

400-330-110kV ĮTAMPOS ORO LINIJŲ ATRAMŲ, TRANSFORMATORIŲ  
PASTOČIŲ IR ATVIRŲ SKIRSTYKLŲ ELEKTROS ĮRENGINIŲ GELŽBETONINIŲ  
SURENKAMŲJŲ PAMATŲ STANDARTINIAI TECHNINIAI REIKALAVIMAI

Eil. Nr.	Įrenginio, įrangos, gaminio ar medžiagos reikalaujamas parametras (mato vnt.), funkcija, išpildymas ar savybė	Reikalaujama parametro ar funkcijos reikšmė, išpildymas ar savybė
1. Statybos techniniai reglamentai, Standartai:		
1.1.	Gamintojo kokybės vadybos sistema turi būti įvertinta sertifikatu	ISO 9001 <sup>a)</sup>
1.2.	Gamyklinių gelžbetoninių elementų charakteristikos turi tenkinti:	STR 2.05.05:2005 „Betoninių ir gelžbetoninių konstrukcijų projektavimas“.
		LST EN13369 „Bendrosios surenkamų betoninių gaminių taisyklės“.
		LST 2015 „Surenkamieji betoniniai gaminiai. Paviršiaus išvaizdos charakteristikos ir jų tikrinimo metodai“
2. Aplinkos sąlygos:		
2.1.	Eksplotavimo sąlygos	Žemėje ir atvira ore <sup>c)</sup>
2.2.	Maksimali eksploatavimo aplinkos temperatūra ne žemesnė kaip <sup>1)</sup>	+40 <sup>c)</sup>
2.3.	Minimali eksploatavimo aplinkos temperatūra ne aukštesnė kaip <sup>1)</sup>	-40 <sup>c)</sup>
2.4.	Metinis vidutinis santykinis oro drėgnumas <sup>1)</sup>	≥ 90 <sup>c)</sup>
2.5.	Didžiausias apšalo sienelės storis turi būti ne mažesnis kaip <sup>1)</sup>	10 <sup>c)</sup>
3. Mechaninės charakteristikos:		
3.1.	Pamato konstrukcija	Gelžbetoninis surenkamas <sup>d)</sup>
3.2.	Aplinkos poveikio betonui klasė (pagal LST 1974)	≥ XF1 <sup>d)</sup> ; ≥ XC2 <sup>d)</sup>
3.3.	Betono atsparumo šalčiui klasė (pagal LST 1974)	≥ F100 <sup>d)</sup>
3.4.	Betono nelaidumo vandeniui klasė (pagal LST 1974)	≥ W6 <sup>d)</sup>
3.5.	Betono stiprio gniuždant klasė (pagal LST 1974)	≥ C30/37 <sup>d)</sup>
3.6.	Vidutinis betono tankumo diapazonas, kg/m³	2350÷2500 <sup>d)</sup>
3.7.	Armatūros plieno klasė	≥ S275 <sup>d)</sup>

**6) KLAUSIMAS:** Jei projektas darbo projektas turės būti paruoštas BIM aplinkoje, prašome informuoti ar bus Užsakovo pateikti 3d modeliai.

**ATSAKYMAS:** Parengtas S3 modelis (pagal LOD reikalavimus). Informacija saugoma projekto aplinkoje Dalux. Užsakovas pateiks informaciją laimėjusiam rangovui.

Taip pat, paaiškiname, kad techninių projektų sprendiniai detalizuojami darbo projekto metu. Užsakovo informacijos reikalavimai pateikiami Sutarties priede „Užsakovo informacijos reikalavimų (EIR) dokumentas“.

**7) KLAUSIMAS:** Prašome patikslinti rygelių betono markę. Aiškinamajame rašte ir brėžiniuose nurodyta C25/30-XC2-W6, o medžiagų žiniaraščiuose C30/37-XC2-XF1-F100-W6.

**ATSAKYMAS:** Paaiškiname, kad rygelių betono markė turi būti C30/37-XC2-XF1-F100-W6.

Taip pat, vadovaujantis Konkretaus Pirkimo sąlygų 6.3 punktu, Pasiūlymų pateikimo terminas yra pratęsiamas iki **2025 m. spalio 7 d. 13.00 val. (Lietuvos laiku)**

Monika Puidokė, tel. +370 656 78627, el. p. [Monika.Puidoke@litgrid.eu](mailto:Monika.Puidoke@litgrid.eu)